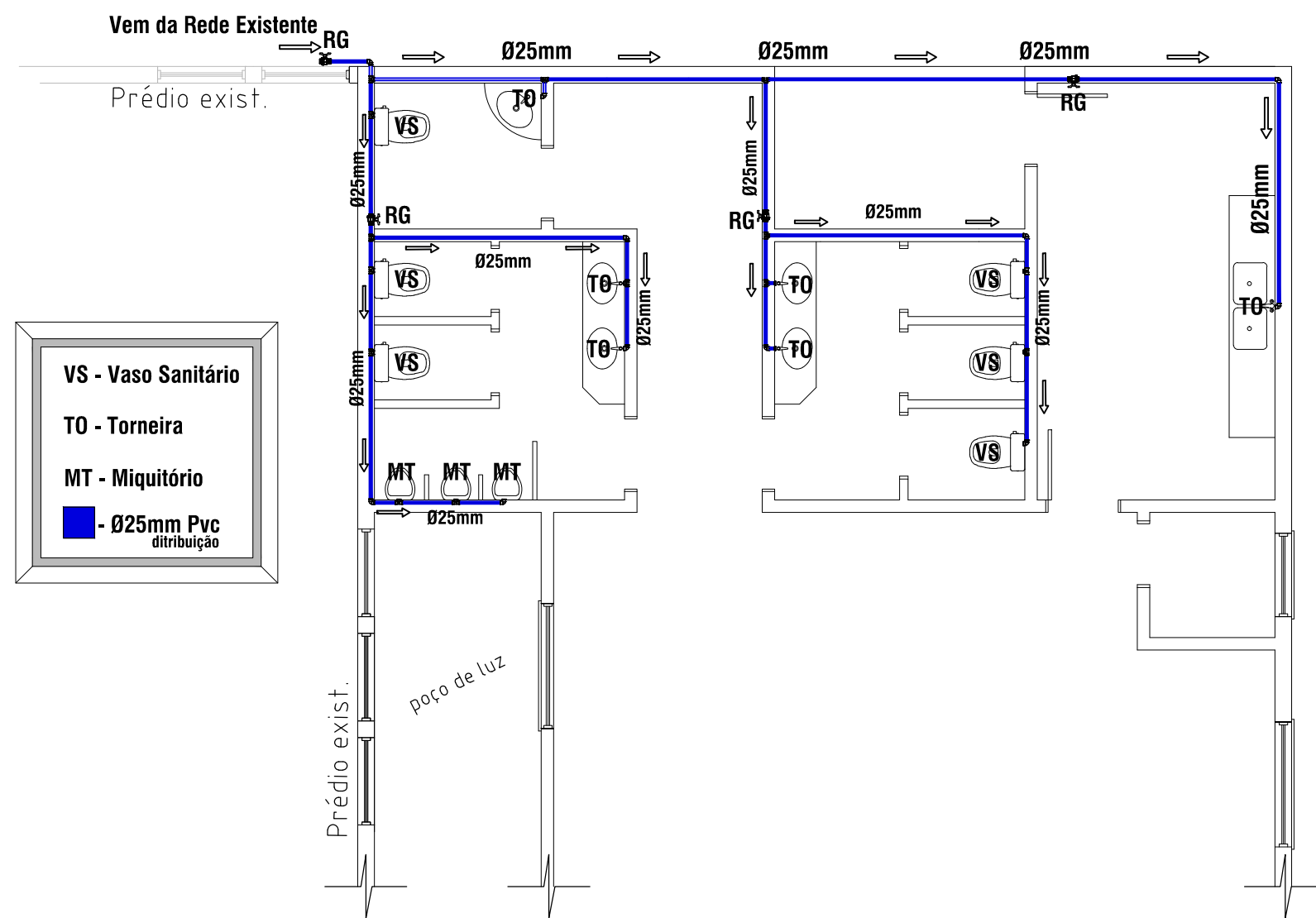
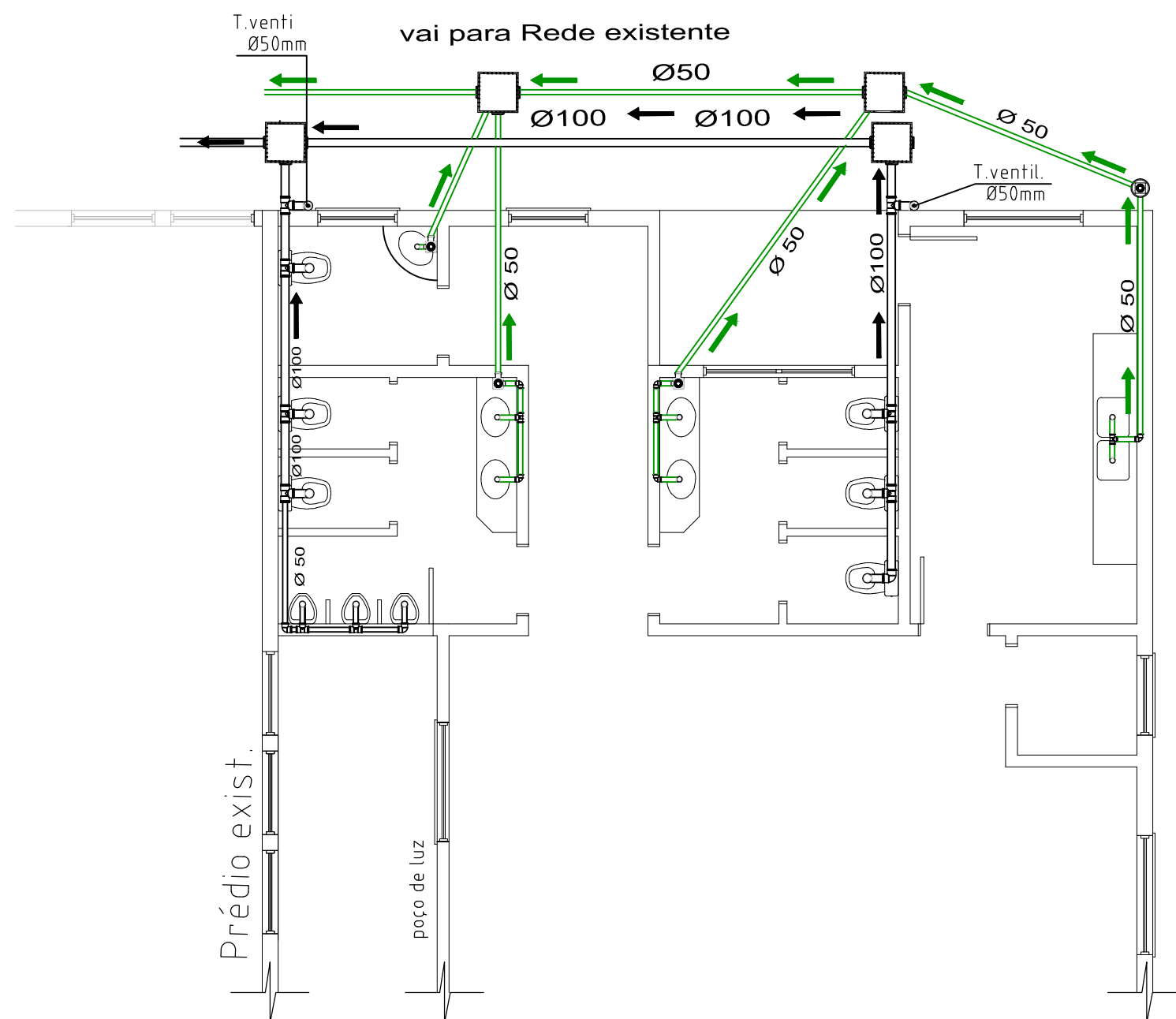


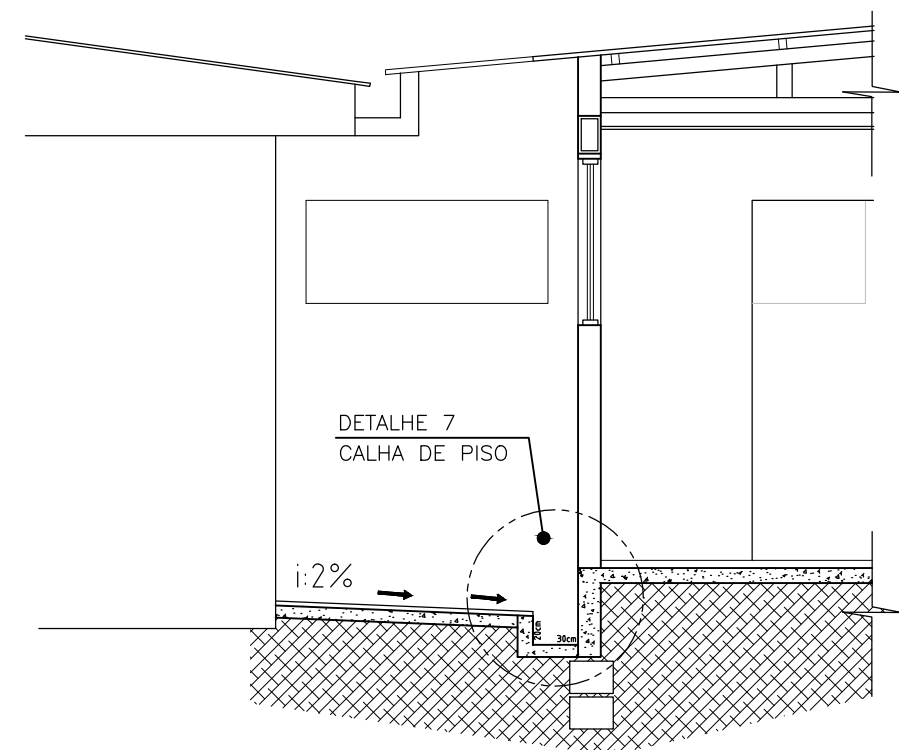
PLANTA BAIXA - PROJETO DE CAPTAÇÃO PLUVIAL DO POÇO DE ILUMINAÇÃO E VENTILAÇÃO  
Esc.: 1:75



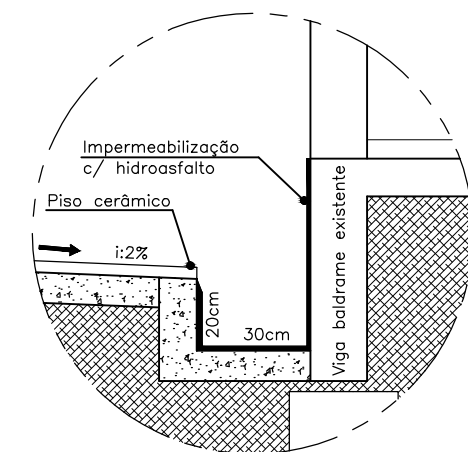
PLANTA BAIXA - PROJETO HIDRÁULICO  
Esc.: 1:75



PLANTA BAIXA - PROJETO SANITÁRIO  
Esc.: 1:75



DETALHE 06: CORTE A-A'  
Esc.: 1:50

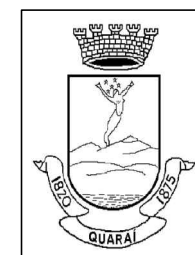


DETALHE 07 - CALHA DE PISO  
Esc.: 1:20

Revisão		
00	Elaboração do projeto	01/11/15
01	Revisão dos projetos - Fase 2	27/07/18

## Prefeitura Municipal de Quaraí

Obra/serviço: Ampliação do prédio da Secretaria da Saúde de Quaraí - FASE 2		
Local: Rua Ascânio Tubino, 734, ao lado da Secretaria da Saúde de Quaraí		
Prancha: Projetos pluvial, sanitário e hidráulico		
Área: 301,16 m <sup>2</sup>	Escala: Indicada	Unidade: metro
Data: Jul/2018		Nº: 06-07
Proprietário:		Responsável técnico:



Mário Raul da Rosa Corrêa  
Prefeito Municipal

Adriano Maciel Rodrigues  
Arquit. e Urban. - CAU-A 40720-8

Av. Artigas, 310 / Centro / Quaraí/RS / CEP 97560-000  
(55) 3423.1301 / www.quaraí.rs.gov.br